



Garantia da Qualidade na Educação e Formação Profissional
Projeto EQAVET

Modelo nacional de garantia da qualidade na EFP
em linha com o Quadro EQAVET – principais características

Carvalhos, 12 de junho de 2019

Enquadramento



O processo de alinhamento com o Quadro EQAVET prossegue os seguintes objetivos:

- Promover uma cultura de garantia e melhoria contínua da qualidade por parte dos operadores de EFP baseada em práticas de autoavaliação;
- Garantir a articulação da política de garantia e melhoria contínua da qualidade com os objetivos estratégicos dos operadores/instituições de EFP;
- Promover a adoção de procedimentos e práticas associadas às principais componentes do Quadro EQAVET - quatro fases do ciclo de qualidade, critérios de qualidade EQAVET e respetivos descritores indicativos;
- Recolher dados e analisar de forma sistemática e sistémica os resultados alcançados sobre a atividade desenvolvida e refletir esse exercício na melhoria contínua das práticas de gestão da EFP;
- Obter o selo EQAVET que comprova que o sistema de garantia da qualidade do operador de EFP se encontra alinhado com o Quadro europeu.

Enquadramento

O Quadro EQAVET

Componentes

- **um ciclo de garantia e melhoria da qualidade** constituído por quatro fases a percorrer repetidamente → Planeamento → Implementação → Avaliação → Revisão →
- **critérios de qualidade** por fase, e **descritores** que os especificam, para uso a nível do sistema e do operador

Modelo nacional EQAVET

Referentes do processo de alinhamento com o Quadro EQAVET

Componentes do referencial para o alinhamento com o Quadro EQAVET

Quatro princípios fundamentais EQAVET a observar pelos operadores, em cada fase do ciclo de qualidade, passíveis de verificação

Práticas de gestão da EFP a desenvolver pelos operadores

- . enunciadas a partir dos descritores EQAVET (ao nível do operador)
- . organizadas por princípio EQAVET em cada fase do ciclo de qualidade

Seis critérios de conformidade EQAVET a cumprir pelos operadores

- . enunciados a partir dos descritores EQAVET/práticas de gestão
- . um por cada fase do ciclo de qualidade e dois de natureza transversal

Enquadramento

O Quadro EQAVET

- **dez indicadores de referência** que suportam a monitorização, a avaliação e a introdução das melhorias face aos objetivos e metas traçados.

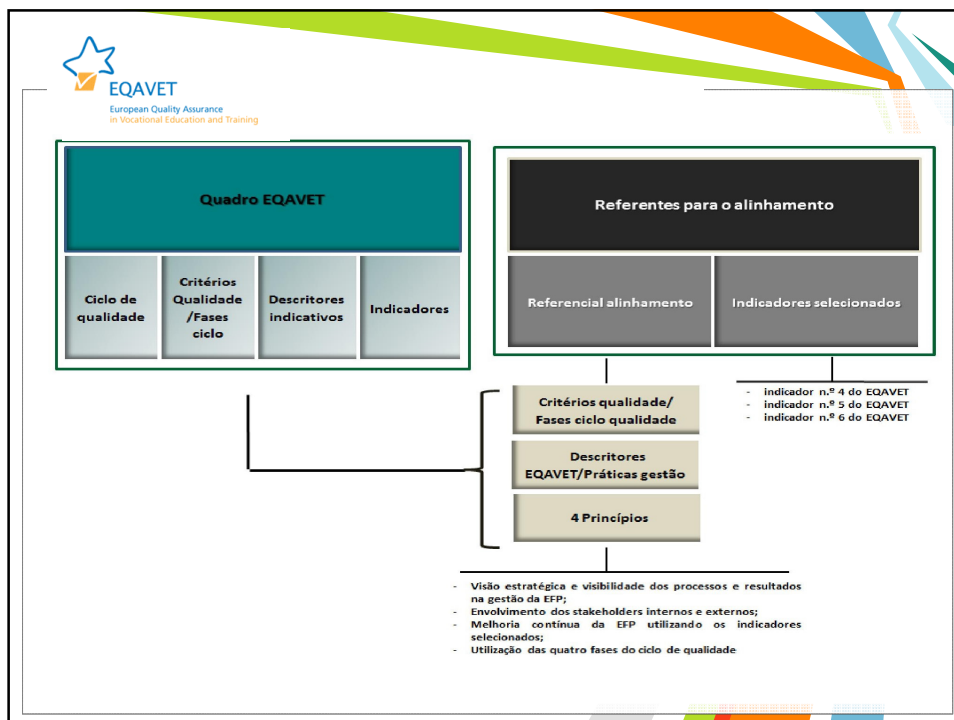
Modelo nacional EQAVET Referentes do processo de alinhamento com o Quadro EQAVET (cont.)

Indicadores EQAVET selecionados

Uma seleção de indicadores EQAVET para monitorizar a oferta de EFP quanto à sua adequação

- . à procura de qualificações pelos jovens e empregadores
- . à promoção da empregabilidade e/ou prosseguimento da formação dos diplomados

- ⇒ **4a Conclusão dos cursos**
(no tempo previsto ou após / desistências / não aprovações)
- ⇒ **5a Colocação dos diplomados**
(a trabalhar / à procura de emprego / em estágios profissionais / em prosseguimento de estudos / outras situações / situação desconhecida)
- ⇒ **6a Ocupação dos diplomados**
(profissões relacionadas com o curso/AEF e profissões não relacionadas)
- ⇒ **6b3 Satisfação dos empregadores com as competências dos diplomados empregados**
(competências técnicas inerentes ao posto de trabalho / planeamento e organização / responsabilidade e autonomia / comunicação e relações interpessoais / trabalho em equipa)



Enquadramento

Modelo nacional EQAVET: dos referentes do processo de alinhamento às etapas do primeiro processo de alinhamento com o Quadro EQAVET

- ⇒ O alinhamento com o Quadro EQAVET pressupõe um exercício de **autoavaliação de processos e de resultados**, no quadro dos objetivos estratégicos da instituição, estruturado na aplicação do ciclo de garantia e melhoria da qualidade e desenvolvido em articulação com os stakeholders
- ⇒ Os referentes do processo de alinhamento com o Quadro EQAVET permitem orientar os operadores de EFP:
- ❖ na **definição do ponto de partida** através da aferição das práticas de gestão da EFP em uso
 - ❖ na **definição do ponto de chegada**, através da identificação do que carece ser introduzido ou ajustado nas práticas em uso, face aos princípios EQAVET e práticas de gestão da EFP a observar e aos indicadores a utilizar
 - ❖ no **relato dos procedimentos/atividades desenvolvidos e dos resultados alcançados** na gestão da EFP demonstrativos do processo de alinhamento

Enquadramento

Modelo nacional EQAVET: dos referentes do processo de alinhamento às etapas do primeiro processo de alinhamento com o Quadro EQAVET

⇒ O processo de alinhamento implica três etapas e a elaboração dos seguintes documentos:

A	Definir e planear o processo de alinhamento com o Quadro EQAVET <ul style="list-style-type: none">➤ Documento Base➤ Plano de Ação
B	Desenvolver o processo de alinhamento com o Quadro EQAVET <ul style="list-style-type: none">➤ Registo dos indicadores➤ Plano de Melhoria (anexo ao RO)
C	Relatar o processo de alinhamento com o Quadro EQAVET <ul style="list-style-type: none">➤ Relatório do Operador (RO)➤ Fontes de evidência do cumprimento dos critérios de conformidade EQAVET (anexo ao RO)

Modelo nacional EQAVET

Etapa A – Definir e planear o processo de alinhamento com o Quadro EQAVET

Definir e planear o processo de alinhamento com o Quadro EQAVET passa por:

- ❖ **identificar os stakeholders relevantes** para a garantia da qualidade assim como o seu nível de intervenção, sedes e momentos em que o diálogo institucional ocorrerá, garantindo uma corresponsabilização pelo processo de melhoria contínua da oferta de EFP
- ❖ **proceder ao diagnóstico da situação da instituição**, antecipando no sistema/ mecanismos de garantia da qualidade em uso na instituição, áreas de força e de fraqueza, ou áreas omissas, face aos às práticas de gestão e aos indicadores EQAVET selecionados
- ❖ **programar o trabalho de alinhamento** em função do exercício de diagnóstico e de antecipação realizado com a colaboração dos *stakeholders*

Para a operacionalização desta etapa, é elaborado o Documento Base e o Plano de Ação:

Documento Base <ul style="list-style-type: none">➤ Traduz o compromisso da instituição com o alinhamento do sistema de garantia da qualidade e com a melhoria contínua da oferta de EFP e estabelece as mudanças a implementar nas práticas de gestão da EFP e nos indicadores a utilizar
Plano de Ação <ul style="list-style-type: none">➤ Define os objetivos do alinhamento e as atividades a desenvolver para cumprir os objetivos

Modelo nacional EQAVET

Etapa B – Desenvolver o processo de alinhamento com o Quadro EQAVET

Nesta etapa o operador de EFP procede ao alinhamento do SGQ com o Quadro EQAVET através da execução do Plano de Ação e do seu acompanhamento pela equipa responsável

- ❖ O operador de EFP promove a recolha e análise sistemática e sistémica dos resultados (dos indicadores e das práticas de gestão)
- ❖ Devem, ser desenvolvidos mecanismos de **monitorização intercalar** (a um ano e durante o ano) que possibilitem a **introdução atempada das melhorias necessárias**

Os resultados produzidos são analisados com os *stakeholders* internos e, em função disso, é elaborado o **Plano de Melhoria**

Monitorização dos indicadores

- Ciclo formativo objeto de recolha de dados (2014/17) / Ano de conclusão do ciclo formativo (2016/17)
- Data da recolha de dados sobre a conclusão dos cursos (a partir de janeiro de 2018)
- Data da recolha de dados sobre a colocação dos diplomados e a satisfação dos empregadores com as suas competências (a partir de janeiro de 2019)

Plano de Melhoria (anexo ao RO)

- Traduz as melhorias consensualizadas com os *stakeholders* internos e externos, definindo, de forma encadeada, áreas de melhoria, objetivos e metas a alcançar, ações a desenvolver e respetiva calendarização, assim como mecanismos para monitorização e formas de divulgação

Modelo nacional EQAVET

Etapa C – Relatar o processo de alinhamento com o Quadro EQAVET

Nesta etapa o operador de EFP sistematiza e torna visível o trabalho de alinhamento desenvolvido, assim como as fontes que o demonstram, seja no contexto da melhoria contínua das práticas de gestão da EFP em articulação com os *stakeholders* internos e externos, seja para efeitos de heteroavaliação por parte da equipa de peritos responsável pelo processo de verificação de conformidade EQAVET

Para a operacionalização desta etapa, o operador de EFP elabora o **Relatório do Operador** e apresenta as **fontes de evidência** do cumprimento dos critérios de conformidade EQAVET

Relatório do Operador

- Sistematiza a situação do operador de EFP face ao alinhamento com o Quadro EQAVET tendo por base os resultados da sua autoavaliação inicial e da execução do Plano de Ação
- Demonstra que estão cumpridas as condições que permitem que o SGQ seja objeto de verificação de conformidade EQAVET
- Desenvolve-se em três partes - (1) Apresentação da instituição e da sua situação face à garantia da qualidade, (2) Gestão da oferta de EFP considerando os princípios EQAVET, e (3) Apresentação das mudanças resultantes do alinhamento do sistema de garantia da qualidade com o Quadro EQAVET

Fontes de evidência do cumprimento dos critérios de conformidade EQAVET (anexo RO)

São discriminados os documentos comprovativos do processo de alinhamento com a identificação dos códigos dos focos de observação que evidenciam

